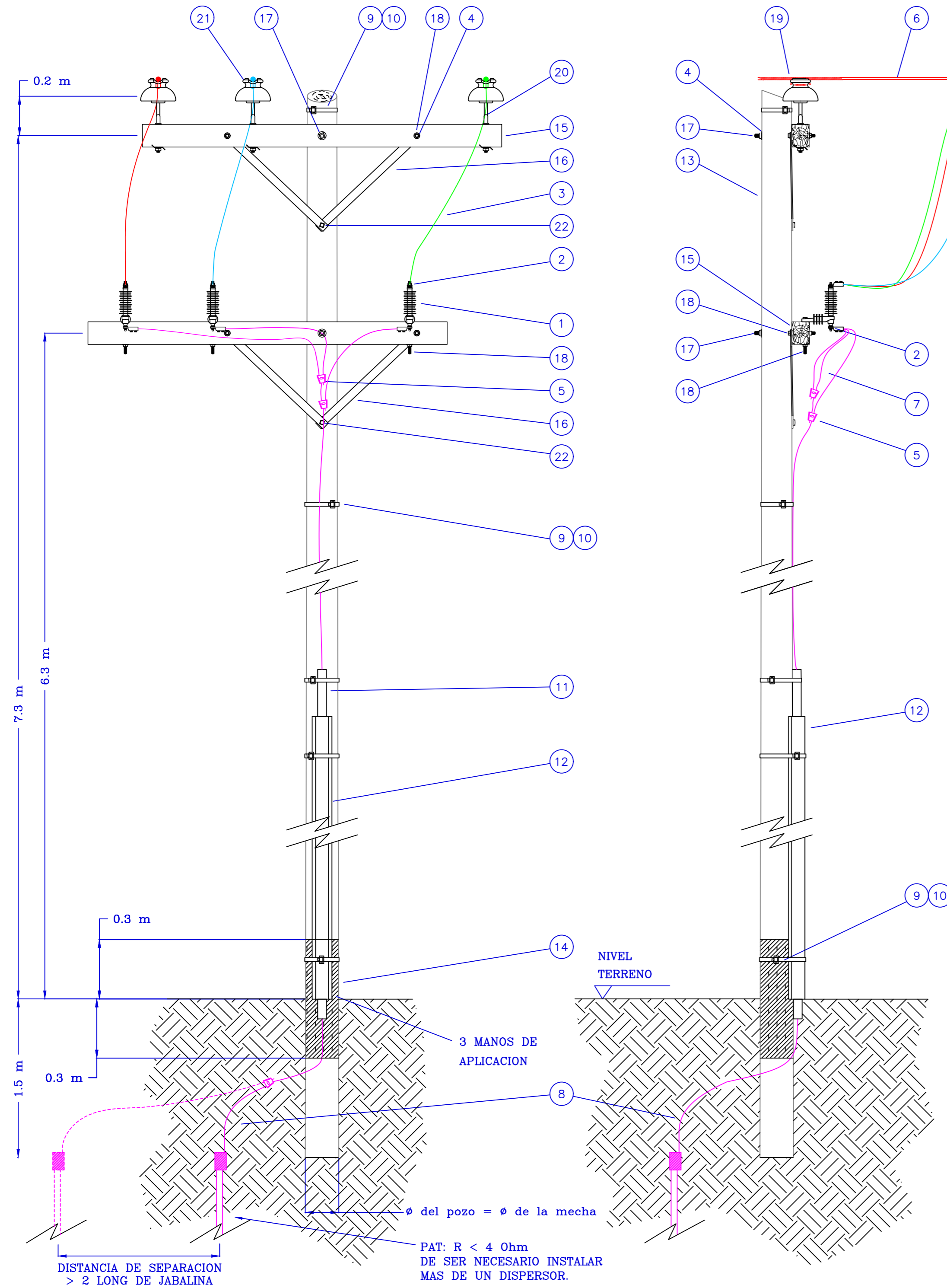


La información técnica contenida en el presente documento es propiedad exclusiva de EDEN S.A., revistiendo el carácter de confidencial, no pudiendo ser la misma reproducida, revelada, transferida ni divulgada total o parcialmente, sin la previa y expresa autorización al efecto extendida por EDEN S.A.



Listado de Materiales

Posición	Cantidad	Matrícula	Descripción del material
1	3	10034	Descargador oxid zn 13,2kv in=10ka c/des
2	6	22452	Terminal bimetalico torn fus 25 a 95mm2
3	6 m	2552	Conductor desn a.al 50mm2 7 alam 3,02mm*
4	6	589	Chapa cdr ao cncd 50mm l 3 esp aguj ø 20
5	7	10184	Conector t/cufla azul 50/50-50/35
6	s/vano	22243	Cable desn aleacion aluminio 35mm2
7	4,5 m	2513	Cable cu bt unip 1x35 mm2 aisl pvc p/1kv
8	1	22670	Pat jabalina con cable ac-cu 70 para mt
9	6	283	Hebilla d union p/flj ao inox 20 x 0,7mm
10	16,2 m	212	Fleje ao inox p/suj meca 20mm ach 0,7esp
11	4 m	1271	Cafio mat plast flex transp øx44 x øin38
12	1	22396	Chapa galv 18 pleg p/protec de pat 3m
13	1	22472	Poste eucalipto 9m diam cima 15a17cm
14	1 lt	22257	Pintura asfáltica
15	2	3272	Cruceta d madera p/l.a.mt 90x115x1820 mm
16	4	3281	Brazo p/mensula ao cncd d 38,1x7,9x710mm
17	2	506	Bulon cbz tre cdr ø15,87x356 mn56
18	7	19621	Bulon cbz tre cdr ao cncd w ø12,70x127 l
19	3	22208	Atadura+antivib p/cbl 35mm2 f73mm
20	3	22384	Perno recto ø25,4 mn411c
21	3	3550	Aislador porc mn3 13,2kv ansi 55-5
22	2	22382	Tirafondo cbz cuad fe galv de 13x102mm

CODIGOS S.G.P.	
CODIGO	CANT.
CIV-PSTMSB	1
ELM-SOPA	2
ELM-CBLD2UAD	s/vano
ELM-SSP2AR	3
ELM-DSC2UE	3
ELM-PATD	1
ELM-GRLE	1

EN LA CARGA DE LOS CODIGOS EN EL SISTEMA, SE DEBERA VERIFICAR LOS MATERIALES SOBANTES Y FALTANTES QUE CORRESPONDAN, AL LISTADO DE MATERIALES..

Notas:

- SE RECOMIENDA VERIFICAR QUE LA DISTANCIA MINIMA AL SUELO DEL CONDUCTOR ENERGIZADO MAS CERCANO SE AJUSTE A LO ESTABLECIDO EN EL DECRETO REGLAMENTARIO N° 2469 DEL 15-DIC-1978 QUE RIGE PARA LAS INSTALACIONES QUE EDEN S.A. TIENE DENTRO DE SU AREA DE CONCESION.
- PREVIO A REALIZAR EL TENSADO DE LOS CONDUCTORES SE RECOMIENDA REGISTRAR LA TEMPERATURA AMBIENTE Y VERIFICAR LA TENSION DE TRACCION DE ACUERDO A LA TABLA DE TENDIDO PARA LA SECCION ESPECIFICADA.
- PARA VANOS COINCIDENTES ENTRE LINEAS, LA SEPARACION ENTRE CONDUCTORES, EN EL CENTRO DEL VANO DE UNA Y OTRA NO SERA MENOR A LA MAYOR DISTANCIA VERTICAL ENTRE FASES.
- CUANDO UNA DE LAS LINEAS TENGA POSTES INTERCALADOS (VANOS DISTINTOS) LA SEPARACION EN EL LUGAR DE MAYOR ACERCAMIENTO SERA LA QUE CORRESPONDA A LA MAYOR DISTANCIA ENTRE LAS FASES DE LA LINEA EN CUESTION. DICHA SEPARACION SERA COMO MINIMO DE 1.00 M.

E	JUN-2016	MODIFICACIONES VARIAS	MSA	DAC	NBY
H	AGO-2015	CAMBIO DE AISLADORES	MSA	DAC	NBY
G	OCT-2013	REVISION FINAL	EFI	DAC	NBY
F	SEP-2013	CAMBIO DE MATRICULAS / COD. SIST. S.A.P.	AGH	DAC	MMO
Rev.	Fecha	Descripcion	Dibujo	Reviso	Aprobo

EDEN EMPRESA INTEGRADA DE ENERGIA NOROCCIDENTAL S.A.

LINEA AEREA DE MEDIA TENSION 13,2 KV RURAL
 POSTE SUSPENSION DE MADERA 9 METROS
 JUEGO DE DESCARGADORES POLIMERICOS 12 KV-10 KA

Plano N°:
 Escala: S/E Hoja 1/1