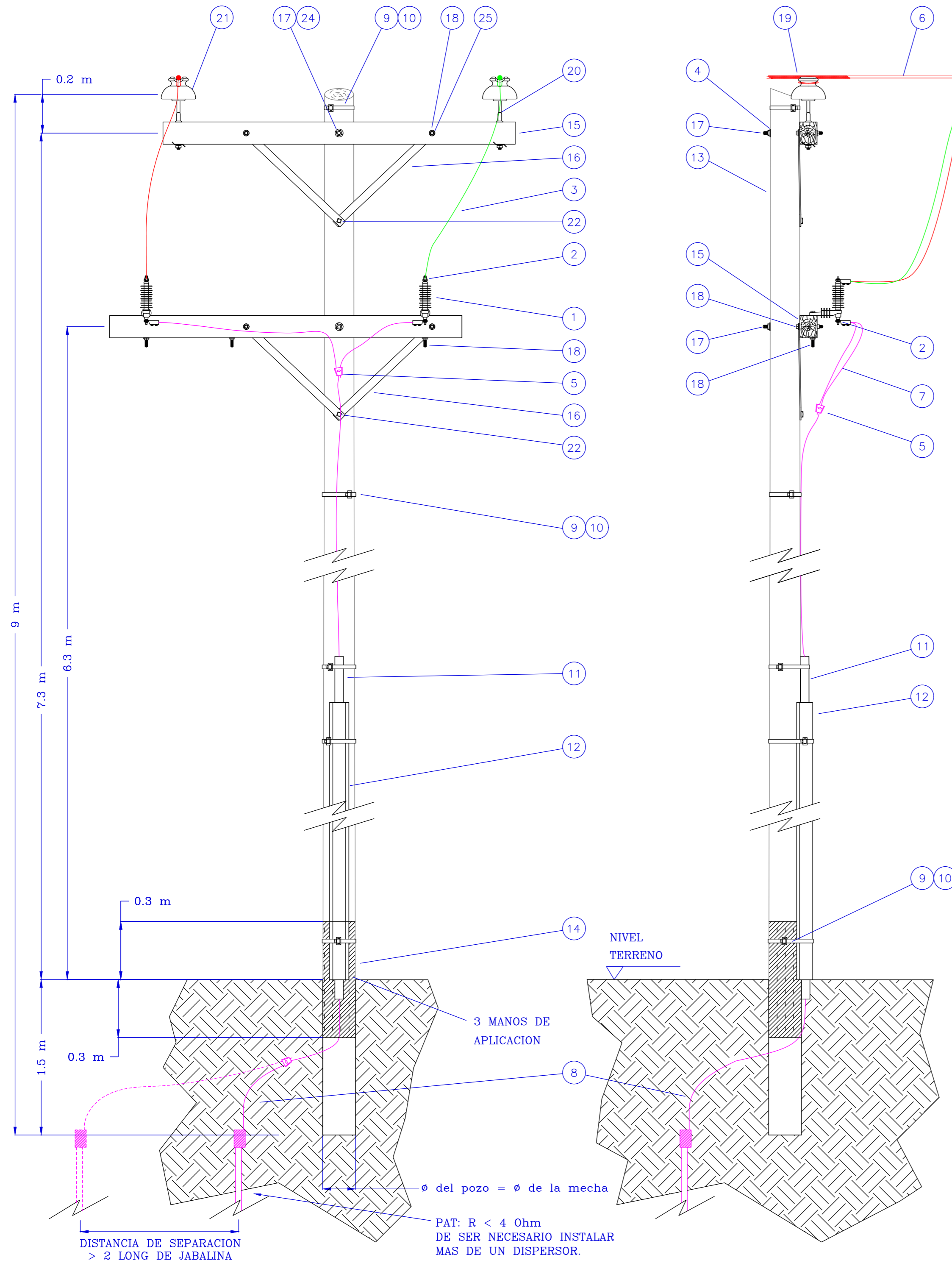


La información técnica contenida en el presente documento es propiedad exclusiva de EDEN S.A., revistiendo el carácter de confidencial, no pudiendo ser la misma reproducida, revelada, transferida ni divulgada total o parcialmente, sin la previa y expresa autorización al efecto extendida por EDEN S.A.



Listado de Materiales				
Posición	Cantidad	Matrícula	Descripción del material	
1	2	10034	Descargador oxid zn 13,2kv in=10ka c/des	
2	5	22452	Terminal bimetalico torn fus 25 a 95mm2	
3	4 m	2552	Conductor desn a.al 50mm2 7 alam 3,02mm*	
4	4	589	Chapa cdr ao cncd 50mm l 3 esp aguj ø 20	
5	5	10184	Conector t/cufla azul 50/50-50/35	
6	s/vano	22243	Cable desn aleacion aluminio 35mm2	
7	4,5 m	2513	Cable cu bt unip 1x35 mm2 aisl pvc p/1kv	
8	1	22670	Pat jabalina con cable ac-cu 70 para mt	
9	6	283	Hebilla d union p/flj ao inox 20 x 0,7mm	
10	10 m	212	Fleje ao inox p/suj meca 20mm ach 0,7esp	
11	3 m	1271	Caño mat plast flex transp øx44 x øin38	
12	1	22396	Chapa galv 18 pleg p/protec de pat 3m	
13	1	22472	Poste eucalipto 9m diam cima 15a17cm	
14	1 lt	22257	Pintura asfáltica	
15	2	3272	Cruceta d madera p/l.a.mt 90x115x1820 mm	
16	4	3281	Brazo p/mensula ao cncd d 38,1x7,9x710mm	
17	2	506	Bulon cbz trec cdr ø15,87x356 mn56	
18	7	19621	Bulon cbz trec cdr ao cncd w ø12,70x127 l	
19	2	22208	Atadura+antivib p/cbl 35mm2 f73mm	
20	2	22384	Perno recto ø25,4 mn411c	
21	2	3550	Aislador porc mn3 13,2kv ansi 55-5	
22	2	22382	Tirafondo cbz cuad fe galv de 13x102mm	
23	4	606	Arandela pl rdd ao f24 øint 18mm x øex41	
24	4	22788	Arandela fe galv 2x13x32 mn30	

CODIGOS S.G.P.	
CODIGO	CANT.
CIV-PSTMSB	1
ELM-SOPA	2
ELM-CBLD2UAD	s/vano
ELM-SSP2AR	2
ELM-DSC2UE	2
ELM-PATD	1
ELM-GRLE	1

EN LA CARGA DE LOS CODIGOS EN EL SISTEMA, SE DEBERA VERIFICAR LOS MATERIALES SOBREPASANTES Y FALTANTES QUE CORRESPONDAN, AL LISTADO DE MATERIALES..

Notas:

- SE RECOMIENDA VERIFICAR QUE LA DISTANCIA MINIMA AL SUELO DEL CONDUCTOR ENERGIZADO MAS CERCANO SE AJUSTE A LO ESTABLECIDO EN EL DECRETO REGLAMENTARIO N° 2469 DEL 15-DIC-1978 QUE RIGE PARA LAS INSTALACIONES QUE EDEN S.A. TIENE DENTRO DE SU AREA DE CONCESION.
- PREVIO A REALIZAR EL TENSADO DE LOS CONDUCTORES SE RECOMIENDA REGISTRAR LA TEMPERATURA AMBIENTE Y VERIFICAR LA TENSION DE TRACCION DE ACUERDO A LA TABLA DE TENDIDO PARA LA SECCION ESPECIFICADA.
- PARA VANOS COINCIDENTES ENTRE LINEAS, LA SEPARACION ENTRE CONDUCTORES, EN EL CENTRO DEL VANO DE UNA Y OTRA NO SERA MENOR A LA MAYOR DISTANCIA VERTICAL ENTRE FASES.
- CUANDO UNA DE LAS LINEAS TENGA POSTES INTERCALADOS (VANOS DISTINTOS) LA SEPARACION EN EL LUGAR DE MAYOR ACERCAMIENTO SERA LA QUE CORRESPONDA A LA MAYOR DISTANCIA ENTRE LAS FASES DE LA LINEA EN CUESTION. DICHA SEPARACION SERA COMO MINIMO DE 1.00 M.

B	JUN-2016	MODIFICACIONES VARIAS	MSA	DAC	NBY
A	SEP-2014	EMISION PARA COMENTARIOS	MSA	DAC	NBY
Rev.	Fecha	Descripcion	Dibujo	Reviso	Aprobo
LINEA AEREA MEDIA TENSION 13,2 KV RURAL BIFASICA POSTE SUSPENSION DE MADERA 9 METROS JUEGO DE DESCARGADORES POLIMERICOS 12 KV-10 KA			Plano N°: Escala S/E Hoja 1/1		